

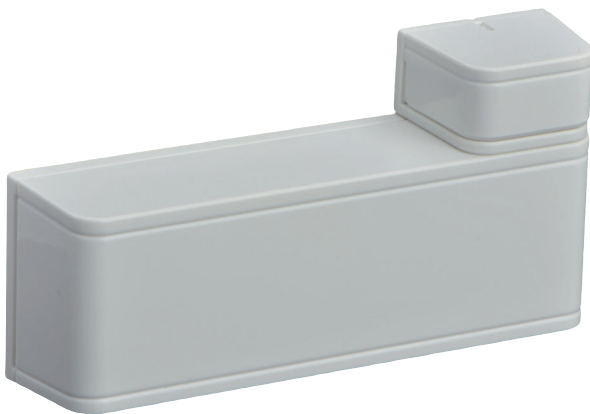
Émetteur universel RADION

www.boschsecurity.fr



BOSCH

Des technologies pour la vie



La radio RADION de Bosch offre une portée, une évolutivité et une durée de vie de piles exceptionnelles permettant de garantir des performances stables et une qualité supérieure. Les options de diagnostic avancé et d'enregistrement de plusieurs dispositifs facilitent l'installation et la maintenance à moindre coût. Avec une gamme complète de périphériques, RADION offre la souplesse exigée par presque toutes les exigences applicatives.

Vue d'ensemble du système

RADION universal est un émetteur radio utilisé pour surveiller des portes, des fenêtres et des dispositifs à contact sec.

Fonctions de base

RADION universal est un détecteur et un émetteur radio de contact magnétique et sec adapté à la surveillance de portes, fenêtres et autres dispositifs à contact sec. L'émetteur est doté d'un contact d'autosurveillance à l'ouverture et l'arrachement et d'une supervision radio. Les fonctionnalités supplémentaires incluent également la prise en charge d'une entrée de contact sec supervisée émise par un dispositif externe.

- ▶ L'entrée de boucle d'alarme peut être configurée pour fonctionner avec presque tous les détecteurs externes normalement ouverts ou normalement fermés
- ▶ Contact d'ouverture magnétiques internes
- ▶ Supervision de l'état pile faible, autosurveillance à l'ouverture et autosurveillance à l'arrachement.
- ▶ Jusqu'à 5 ans d'autonomie avec une seule pile CR123A au lithium.

L'entrée de boucle externe peut être configurée pour fonctionner avec des dispositifs à contact sec normalement ouverts ou normalement fermés.

Certifications et accréditations

Région	Certificat
US	UL 365 – Systèmes et unités d'alarme intrusion connectés à un poste de police UL 609 – Systèmes et unités d'alarme intrusion locaux UL 636 – Systèmes et unités d'alarme de cambriolage brevetés UL 1023 – Systèmes d'alarme intrusion de maison familiale UL 1076 – Systèmes d'alarme intrusion brevetés UL 1610 – Unités d'alarme intrusion pour centre de télésurveillance FCC section 15 Classé ANSI/SIA CP01-2010

Région	Certification	
Australie	RCM	[RFUN]
Europe	CE	2004/108EC EMC Directive (EMC), 2006/95/EC Low-Voltage Directive (LVD), 1999/5/EC Radio equipment and Telecommunications Terminal Equipment (R&TTE), 2011/65/EU Restriction of the use of certain hazardous substances in electrical and electronic equipment
	EN50131	EN-ST-000158 RADION universal transmitter/RFUN
États-Unis	FCC	Part 15 Security/Remote Control Transmitter 433.42 MHz [433.42 MHz]
Canada	IC	1249A-RWSSFT [-A model numbers]
Chine	CCC	2013031901000109
Brésil	ANATEL	2750-13-1855

Schémas/Remarques

Instructions de montage

Lorsque vous installez l'ensemble magnétique RADION universel, il est recommandé d'encaster l'aimant dans la porte ou la fenêtre.

Montez l'émetteur sur l'encadrement de porte d'intérieur ou de fenêtre coté intérieur, et l'aimant sur l'intérieur de la partie mobile de la porte ou de la fenêtre. Vérifiez que l'émetteur est protégé des intempéries telles que les températures extrêmes, l'humidité, la pluie ou la neige.



Remarque

L'installation sur une surface métallique peut perturber le schéma de propagation des ondes radio de l'émetteur-récepteur.

L'encastrement du couvercle d'aimant en plastique dans la porte ou la fenêtre permet de protéger cet élément.

Composants inclus

Quantité	Composant
1	Émetteur universel
1	Pile au lithium (CR123A)
1	Hardware
1	Guide d'installation

Spécifications techniques

Propriétés

Dimensions : Émetteur	33,02 x 82,55 x 19,5 mm
Dimensions : Contact	18,5 mm x 24,5 mm x 12,5 mm

Alimentation

Alimentation :	Une pile au lithium CR123A, 3 VDC
Durée de vie de la pile :	Jusqu'à 5 ans

Caractéristiques environnementales

Température :	0°C à +49°C (+32°F à +120°F)
Humidité relative :	Jusqu'à 93% sans condensation
Contact d'autosurveillance à l'ouverture et à l'arrachement :	Transmet un signal de contact d'autosurveillance si le détecteur est retiré de son socle ou si l'unité est arrachée du plafond.
Distance maximale entre le capteur et l'aimant :	<12.7 mm (1/2 in) Placez l'aimant d'un côté ou de l'autre. Des marques sur le socle indiquent la position de l'aimant.
Section des câbles :	0.65 mm (22 AWG) to 1.5 mm (16 AWG)
Fréquence :	433,42 MHz
Utilisation :	Conçu pour une utilisation en intérieur.

Compatibilité

Récepteurs :	Récepteur radio B810 (compatible uniquement avec RFUN-A) Récepteur radio RFRC-OPT (compatible uniquement avec RFUN) Récepteur radio RFRC-OPT-CHI (compatible uniquement avec RFUN-CHI)
--------------	--

Informations de commande

RFUN-A (433,42 MHz)

Destiné à une utilisation en Amérique centrale et Amérique latine
Numéro de commande **RFUN-A**

RFUN (433,42 MHz)

Destiné aux marchés européen, africain et australien.
Numéro de commande **RFUN**

RFUN-CHI (433,42 MHz)

Destiné uniquement au marché chinois.
Numéro de commande **RFUN-CHI**

Représenté par :

France:

Bosch Security Systems France SAS
Atlantic 361, Avenue du Général de Gaulle
CLAMART, 92147
Phone: 0 825 078 476
Fax: +33 1 4128 8191
fr.securitysystems@bosch.com
www.boschsecurity.fr

Belgium:

Bosch Security Systems NV/SA
Torkonjestraat 21F
8510 Kortrijk-Marke
Phone: +32 56 20 02 40
Fax: +32 56 20 26 75
be.securitysystems@bosch.com
www.boschsecurity.be

Canada:

Bosch Security Systems
6955 Creditview Road
Mississauga, Ontario L5N 1R, Canada
Phone: +1 800 289 0096
Fax: +1 585 223 9180
security.sales@us.bosch.com
www.boschsecurity.us