



SLIM LINE



SLIM LINE
Bewegungsdetectoren

Snelle en eenvoudige installatie

1 Praktisch mechanisme voor openen en sluiten van de behuizing

U kunt de behuizing openen met een platte schroevendraaier, terwijl er geen gereedschap nodig is om deze te sluiten.



2 Plug-in aansluitblok

De LUNA en PRO versies zijn voorzien van een plug-in aansluitblok. Bij het verwijderen van de print hoeft u de bekabeling niet van de klemmen los te schroeven. Hierdoor kunt u ook snel het detectormodel wijzigen.

3 Ingebouwde EOL weerstanden

Alle SLIM LINE detectoren hebben ingebouwde end-of-line weerstanden voor gebruik met SATEL alarmsystemen (1,1 kΩ).

De LUNA en PRO modellen zijn bovendien voorzien van weerstanden voor snelle installatie voor andere typen alarmsystemen (4.7 kΩ, 5.6 kΩ).

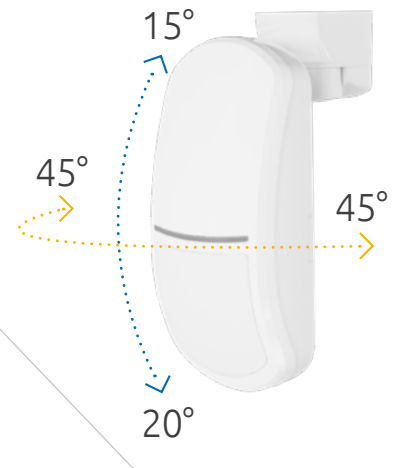


4 Verstelbare wand- en plafond montagebeugel

Het ontwerp van de SLIM LINE detectoren maken installatie direct op een vlak oppervlak mogelijk.

Als de detector onder een andere hoek gemonteerd moet worden, om deze optimaal aan te passen aan het beveiligde gebied, kunt u de BRACKET D montagebeugel gebruiken. De beugel maakt het mogelijk om de kantelhoek van de detector op twee manieren te wijzigen: tot 35° verticaal en tot 90° horizontaal.

Om te voldoen aan de EN 50131 eisen voor Grade 3, is de montagebeugel van het PRO model voorzien van een sabotageschakelaar.



Configuratie op afstand

Een zeer handige functie voor de installateur, is de mogelijkheid om op afstand de werkingsparameters van de detector te wijzigen met behulp van de OPT-1 handzender en is beschikbaar in de LUNA en PRO modellen. Zo kunnen de instellingen (inclusief detector gevoeligheid, bedrijfsmodus, indicatielampje en LED-verlichting) eenvoudig worden gewijzigd, zonder de detectorbehuizing telkens te hoeven openen.

Extra lichtbron

De LUNA modellen worden geleverd met extra ingebouwde witte LED's. Deze detectoren kunnen hierdoor bijv. gebruikt worden als bewegingsgevoelige gangverlichting, welke ook kunnen werken in het geval van een stroomstoring.

De verlichtingsfunctie kan op afstand worden gestuurd of gedurende een bepaalde tijd worden geactiveerd wanneer beweging wordt gedetecteerd.

Het is mogelijk om op afstand te schakelen tussen twee sets detector gevoeligheidsparameters. Dit maakt het mogelijk om de bewegingsdetectie instellingen van de detector te wijzigen, bijv. afhankelijk van de blok status waaraan de detector is toegewezen. Als het blok uitgeschakeld is kan de detector het licht inschakelen, bij geringe beweging. Als het blok ingeschakeld is kan de detector de juiste instellingen gebruiken om ongewenste alarmen te elimineren.

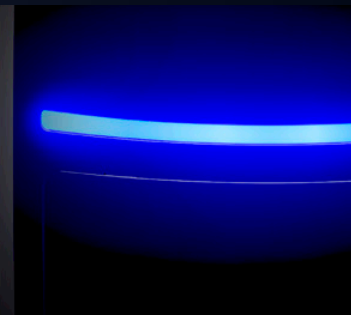


DOBRY DESIGN
2020 WYRÓZNIENIE

Selectie van de LED indicatie kleur

SLIM LINE detectoren bieden de mogelijkheid om de kleur van de LED-indicator te kiezen. Afhankelijk van het model zijn er vier of zelfs zeven kleuren beschikbaar.

Indien gewenst kan de LED-indicator permanent worden uitgeschakeld.



Betrouwbare bewegingsdetectie

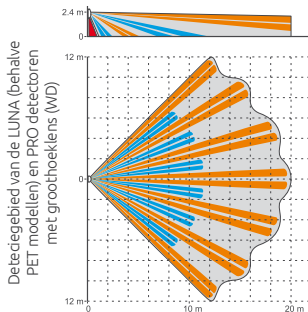
Een unieke lens

Elke detector wordt geleverd met een moderne lens die speciaal voor SATEL ontworpen en geproduceerd is in Japan. Deze hebben een zeer groot detectiebereik met een bereik tot 20m x 24m en een kijkhoek van 90°.

MADE IN JAPAN



Het ontwerp van de lens, evenals het materiaal waarvan het is gemaakt, maken het uitzonderlijk bestand tegen vervorming.



Nieuwe digitale bewegingsdetectie algoritme

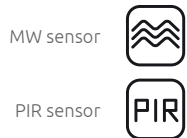
Vele jaren ervaring in productie van bewegingsdetectoren en het gebruik van de nieuwste technologieën, maakten het mogelijk om een geavanceerd nieuw generatie algoritme voor bewegingsdetectie te ontwikkelen. Hierdoor zorgen SLIM LINE detectoren voor betrouwbare detectie van indringers in het hele beveiligde gebied, zonder ongewenste alarmen te activeren.

Digitale temperatuurcompensatie

SLIM LINE detectoren passen het bewegingsdetectie algoritme dynamisch aan veranderingen in de omgevingstemperatuur aan, zodat deze veranderingen de effectiviteit van de detectoren niet beïnvloeden.

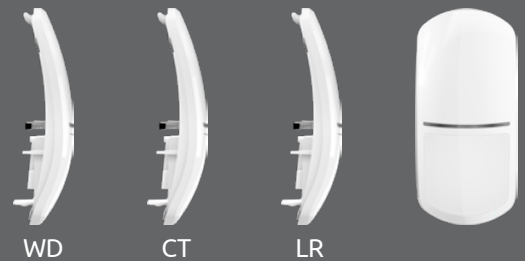
DUAL - twee detectiepaden: PIR en RADAR

Detectoren met Dual technologie zijn naast de infrarood (PIR) detector ook uitgerust met een radar detector (MW). De immuniteit voor ongewenste alarmen, veroorzaakt door snelle temperatuurveranderingen of luchtverplaatsing in het beveiligde gebied, wordt hierdoor duidelijk verbeterd.



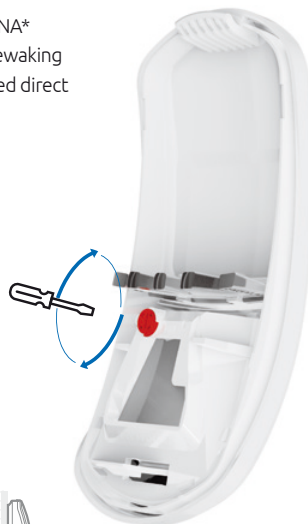
Snel de lens vervangen

Omdat u het complete voorste deel met lens gemakkelijk en geheel kunt vervangen, kunnen de SLIM LINE detectoren* snel en gemakkelijk worden aangepast aan het pand, bijv. aan de vorm van beveiligde ruimte. De groothoeklenzen (WD) zijn standaard gemonteerd, maar gordijn (CT) en long-beam lenzen (LR) zijn ook optioneel verkrijgbaar.



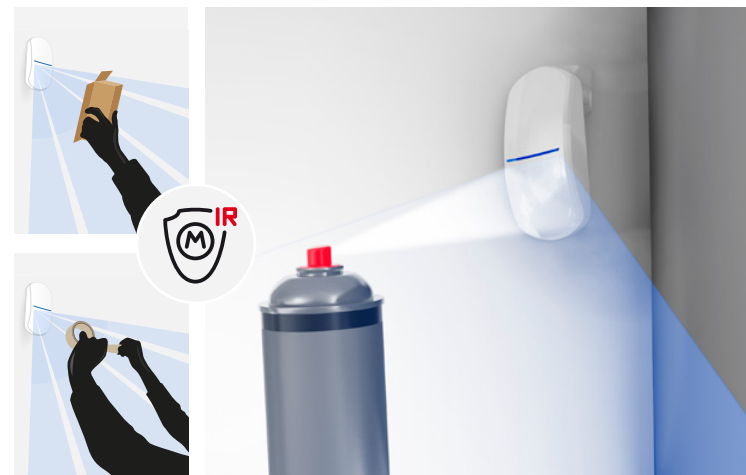
Kruipzone beveiliging

Een geïntegreerde kantelbare spiegel in de LUNA* en PRO modellen, zorgt voor een effectieve bewaking van de zogenaamde kruipzone, d.w.z. het gebied direct onder de detector.



Signaleren van afdek pogingen

De SLIM LINE Pro detectoren hebben een actieve antimaskering functie met behulp van infrarood. Hierdoor wordt elke poging om ze te saboteren gesignaleerd, bijvoorbeeld door de lens af te dekken met plakband, verf of blanke lak erop erop te spuiten, etc.



* behalve PET detectoren

SLIM LINE is een lijn van PIR en dual-tech (PIR + RADAR) bewegingsdetectoren



Een behuizing, vele apparaten

De elegante, slanke behuizing is gemaakt van hoogwaardig kunststof. Door het uniforme uiterlijk van alle detectoren die in het pand geïnstalleerd zijn, wordt het voor een indringer moeilijk gemaakt om het specifieke model te identificeren dat in het systeem gebruikt wordt, omdat ze er allemaal hetzelfde uitzien.

PIR bewegingsdetectoren

SLIM-PIR / SLIM-PIR-PET

- voldoet aan de **EN 50131-1 Grade 2**
- gevoeligheid aanpassing
- selecteerbare LED indicatiekleur (4 kleuren beschikbaar)
- LED indicatie op afstand in-/uit te schakelen



- detector configuratie: ingebouwde potentiometer
- detectiegebied:
 - 15 m x 20 m, 90° (SLIM-PIR)
 - 12 m x 13 m, 90° (SLIM-PIR-PET)

- huisdiervriendelijke functie (SLIM-PIR-PET)
- ingebouwde EOL weerstanden: 1,1 kΩ

SLIM-PIR-LUNA / SLIM-PIR-LUNA-PET

- voldoet aan de **EN 50131-1 Grade 2**
- gevoeligheid aanpassing
- de mogelijkheid om te schakelen tussen twee gespecificeerde gevoeligheidsniveaus (SENS aansluiting)
- selecteerbare LED indicatiekleur (7 kleuren beschikbaar)
- LED indicatie op afstand in-/uit te schakelen



- extra witte LED-verlichting:
 - op afstand te bedienen of door activering bij bewegingsdetectie
- detector configuratie:
 - on-board knoppen
 - OPT-1** handzender
- detectiegebied:
 - 20 m x 24 m, 90° (SLIM-PIR-LUNA)
 - 12 m x 13 m, 90° (SLIM-PIR-LUNA-PET)
- kruipzone beveiliging (SLIM-PIR-LUNA)

- huisdiervriendelijke functie (SLIM-PIR-LUNA-PET)
- geïntegreerde afdekking voor PCB bescherming
- afneembaar aansluitblok - demontage van de elektronica zonder losschroeven van draadklemmen
- ingebouwde EOL weerstanden: 1,1 kΩ, 4,7 kΩ, 5,6 kΩ

SLIM-PIR-PRO

- voldoet aan de **EN 50131-1 Grade 3**
- actieve IR anti-mask (met vertraging: 1 s / 60 s)
- gevoeligheid aanpassing
- selecteerbare LED indicatiekleur (7 kleuren beschikbaar)
- LED indicatie op afstand in-/uit te schakelen



- detector configuratie:
 - on-board knoppen
 - OPT-1** handzender
- detectiegebied: 20 m x 24 m, 90°
- kruipzone beveiliging
- geïntegreerde afdekking voor PCB bescherming

- afneembaar aansluitblok - demontage van de elektronica zonder losschroeven van draadklemmen
- ingebouwde EOL weerstanden: 1,1 kΩ, 4,7 kΩ, 5,6 kΩ

Dual-tech bewegingsdetectoren (PIR+Radar)

SLIM-DUAL / SLIM-DUAL-PET

- voldoet aan de **EN 50131-1 Grade 2**
- individuele gevoeligheidsaanpassing van de PIR- en Radar sensoren
- selecteerbare LED indicatiekleur voor alarmsignalering (4 kleuren beschikbaar)
- LED indicatie op afstand in-/uit te schakelen



- detector configuratie: ingebouwde potentiometers
- detectiegebied:
 - 15 m x 20 m, 90° (SLIM-DUAL)
 - 12 m x 13 m, 90° (SLIM-DUAL-PET)

- huisdiervriendelijke functie (SLIM-DUAL-PET)
- ingebouwde EOL weerstanden: 1,1 kΩ

SLIM-DUAL-LUNA / SLIM-DUAL-LUNA-PET

- voldoet aan de **EN 50131-1 Grade 2**
- ivoldoet aan de EN 50131-1 Grade 2
- individuele gevoeligheidsaanpassing van de PIR- en Radar sensoren
- selecteerbare werkingsmodi: PIR+Radar, PIR of Radar
- de mogelijkheid om te schakelen tussen twee gespecificeerde gevoeligheidsniveaus en werkingsmodi (SENS aansluiting)
- selecteerbare LED indicatiekleur (7 kleuren beschikbaar)



- LED indicatie op afstand in-/uit te schakelen
- extra witte LED-verlichting
 - op afstand te bedienen of door activering bij bewegingsdetectie
- detector configuratie:
 - on-board knoppen
 - OPT-1** handzender
- detectiegebied:
 - 20 m x 24 m, 90° (SLIM-DUAL-LUNA)
 - 12 m x 13 m, 90° (SLIM-DUAL-LUNA-PET)
- kruipzone beveiliging (SLIM-DUAL-LUNA)

- huisdiervriendelijke functie (SLIM-DUAL-LUNA-PET)
- geïntegreerde afdekking voor PCB bescherming
- afneembaar aansluitblok - demontage van de elektronica zonder losschroeven van draadklemmen
- ingebouwde EOL weerstanden: 1,1 kΩ, 4,7 kΩ, 5,6 kΩ

SLIM-DUAL-PRO

- voldoet aan de **EN 50131-1 Grade 3**
- actieve IR anti-mask (met vertraging: 1 s / 60 s)
- individuele gevoeligheidsaanpassing van de PIR- en Radar sensoren
- selecteerbare LED indicatiekleur (7 kleuren beschikbaar)



- LED indicatie op afstand in-/uit te schakelen
- detector configuratie:
 - on-board knoppen
 - OPT-1** handzender
- detectiegebied: 20 m x 24 m, 90°
- kruipzone beveiliging
- geïntegreerde afdekking voor PCB bescherming

- afneembaar aansluitblok - demontage van de elektronica zonder losschroeven van draadklemmen
- ingebouwde EOL weerstanden: 1,1 kΩ, 4,7 kΩ, 5,6 kΩ