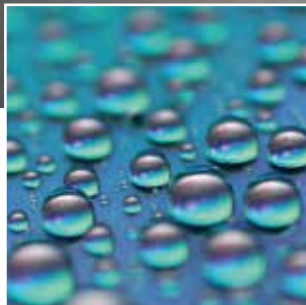


SANY SAFE



**Bescherm uw gezondheid:
Verdedig jezelf tegen het Covid 19 virus,
door uw omgeving te desinfecteren!**



De microdeeltjes in de ontsmettingsvloeistof wordt verspreid in de ruimte waardoor de lucht en de omgeving volledig worden gedesinfecteerd. De desinfectievloeistof is volledig veilig voor omgeving, mens en dier. Met één tank vloeistof kan de omgeving tot maximaal 250 dagen volledig autonoom worden gedesinfecteerd.



De beste oplossing voor het desinfecteren van de omgeving.



48
cm
35,3
16,6



35,8
cm
26,4
16,6



Leven in een schone en gezonde omgeving is essentieel.

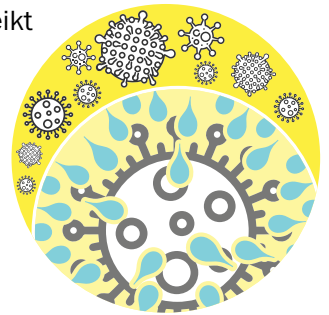
SANY SAFE is de oplossing; een krachtig desinfectiemiddel dat door verneveling in de lucht door verdamping / aerosolisatie elke omgeving grondig desinfecteert.

Het desinfecteermiddel hecht zich aan de oppervlakten in de ruimte en zorgt daardoor

voor een veilige en schone omgeving. De speciale niet-toxische formule van het desinfectiemiddel is in staat om ziekteverwekkers zoals virussen, ziektekiemen, bacteriën en schimmels veilig uit te roeien. Het mengsel blijft na verspreiding gedurende enkele uren in de lucht en bereikt daardoor de meest ontoegankelijke plaatsen.

De desinfectiestijd varieert, afhankelijk van de grootte van de ruimte, en de gekozen intensiteit (laag, gemiddeld en hoog) en maakt ontsmetting tot zelfs 8 maanden mogelijk.

Het wordt aanbevolen om de normale reinigingsprocedures te koppelen aan de sanitaire behandeling op locatie, volgens de bepalingen van de WHO (Wereldgezondheidsorganisatie).



Voorbeelden van toepassingsgebieden



Waarom SANY SAFE?

Functies en voordelen:



EFFECTIVITEIT VAN OMGEVINGS ONTSMETTING

De desinfectietechniek die wordt gebruikt bij verdamping / aerosolisatie maakt het mogelijk om het desinfectiemiddel te verspreiden in microscopisch kleine deeltjes welke in staat zijn om bacteriën, virussen, ziektekiemen en schimmels aanwezig in de lucht en op oppervlakken uit te roeien.



Klaar voor gebruik

KLAAR VOOR GEBRUIK

Sluit SANY SAFE aan op 230 volt en dankzij de vooraf ingestelde programmering wordt de ruimte automatisch ontsmet



SIM
inbegrepen

SIM-KAART INBEGREPEN

U hoeft zich geen zorgen te maken over de simkaart, deze wordt als extra meegeleverd en biedt onbeperkt data voor twee jaar



Slimme
bediening
per APP

EENVOUDIG TE PROGRAMMEREN DOOR DE APP

SANY SAFE heeft een vooraf ingesteld weekschema, waardoor u er direct gebruik van kan maken.

Dankzij de eenvoudige en intuïtieve configuratie-APP kunt u op elk gewenst moment SANY SAFE beheren en bijvoorbeeld het formaat van de ruimte, de frequentie en intensiteit van het systeem aanpassen.



5-10-25
Externe
tank

TANKVERVANGING

De externe tank is zo ontworpen dat de gebruiker deze zeer eenvoudig en snel zelf kan vervangen.

De tank is verkrijgbaar in verschillende maten: 5, 10 of 25 liter om vele desinfectiecycli uit te voeren, dit geheel volgens de behoeften.

100
m³
bescherming

1
wekelijkse
desinfectie

AUTONOME WERKING VOOR LANGE TIJD, TOT 8 MAANDEN

SANY SAFE, afhankelijk van het instelling en van de geïnstalleerde tankgrootte, is in staat om een autonome werking te garanderen tot ongeveer 8 maanden (met lichte desinfectieintensiteit - eenmaal per week - 100 m³ omgeving - 25 Liter tank).



Energiebesparing

ENERGIEBESPARING

SANY SAFE is ontworpen om het verbruik dynamisch te beheren; gedurende de tijd dat er geen verneveling wordt uitgevoerd schakelt de SANY SAFE in stand-by-mode waardoor deze energie bespaart.



Gif vrij

VOLLEDIG VEILIG, GIFVRIJ FRISHEID IN DE LUCHT!

Het desinfectiemiddel dat in de lucht wordt verneveld is niet toxisch en geeft een aangename frisse geur af aan de omgeving. Het is wel raadzaam om het pand te ventileren na gebruik.

| | SANY SAFE L | SANY SAFE XL |
|---|--|---|
| Desinfectie gebied | Van 20 m ³ tot 300 m ³ | Van 100 m ³ tot 600 m ³ |
| Beschikbare vloeistoftanks: | 5 L - 10 L - 25 L | 5 L - 10 L - 25 L |
| Aantal autonome ontsmettingsdagen | Afhankelijk van: intensiteit, frequentie, grootte desinfectiegebied, formaat tank. bijvoorbeeld: bijna 8 maanden (250 dagen) met lage intensiteit / 1 dag per week / 100 m ³ / 25 L | |
| Effectiviteit ontsmetting | lage intensiteit: Ongeveer één dag | |
| | medium intensiteit: Ongeveer drie dagen | |
| | sterke intensiteit: Ongeveer één week | |
| Instelbaar via APP | Inhoud ruimte | |
| | Intensiteit desinfectie | |
| | desinfectieschema | |
| | Aantal dagen per week van de desinfectie | |
| | Tijd zone | |
| Gebruiker management via APP | Handmatige ontsmetting starten | |
| | Stoppen desinfectie | |
| | Desinfectie stoppen voor aantal dagen | |
| | Desinfectie herstarten | |
| | Tank management | |
| | Weergave van uitgevoerde desinfectie | |
| | Weergave aantal beschikbare desinfecties. | |
| | Vloeistof niveauweergave | |
| | Push notificatie management voor: - desinfectie in uitvoering | |
| | Weergave als desinfectie actief is | |
| Installation | Vaste wandmontage / mobiele montage met vloersteun mod. SF30 (binnenkort beschikbaar) | Vaste wandmontage |
| | | |
| Power Supply | 230 Vac (110 Vac optioneel) | 230 Vac (110 Vac optioneel) |
| Met ingebouwde XGSM (2G) GPRS module of met optionele 4G (2G/3G/LTE/4G) | GPRS (optioneel 4G) altijd via CLOUD verbonden | |
| | Configureerbaar via APP - Sany Safe | |
| | Gebruiker management via APP - Sany Safe | |
| | Automatische tijdsynchronisatie via GPRS (optioneel 4G) | |
| SIM kaart | Inclusief met 2 jaar onbeperkt data | Inclusief met 2 jaar onbeperkt data |
| Geheugen logboek | Ja | Ja |
| Afmeting (HxBxD) mm | 358 x 264 x 166 | 480 x 353 x 166 |
| Gewicht Kg. | 15 | 22 |

N.B. SANY SAFE is geen MSD (Medical Surgical Device)